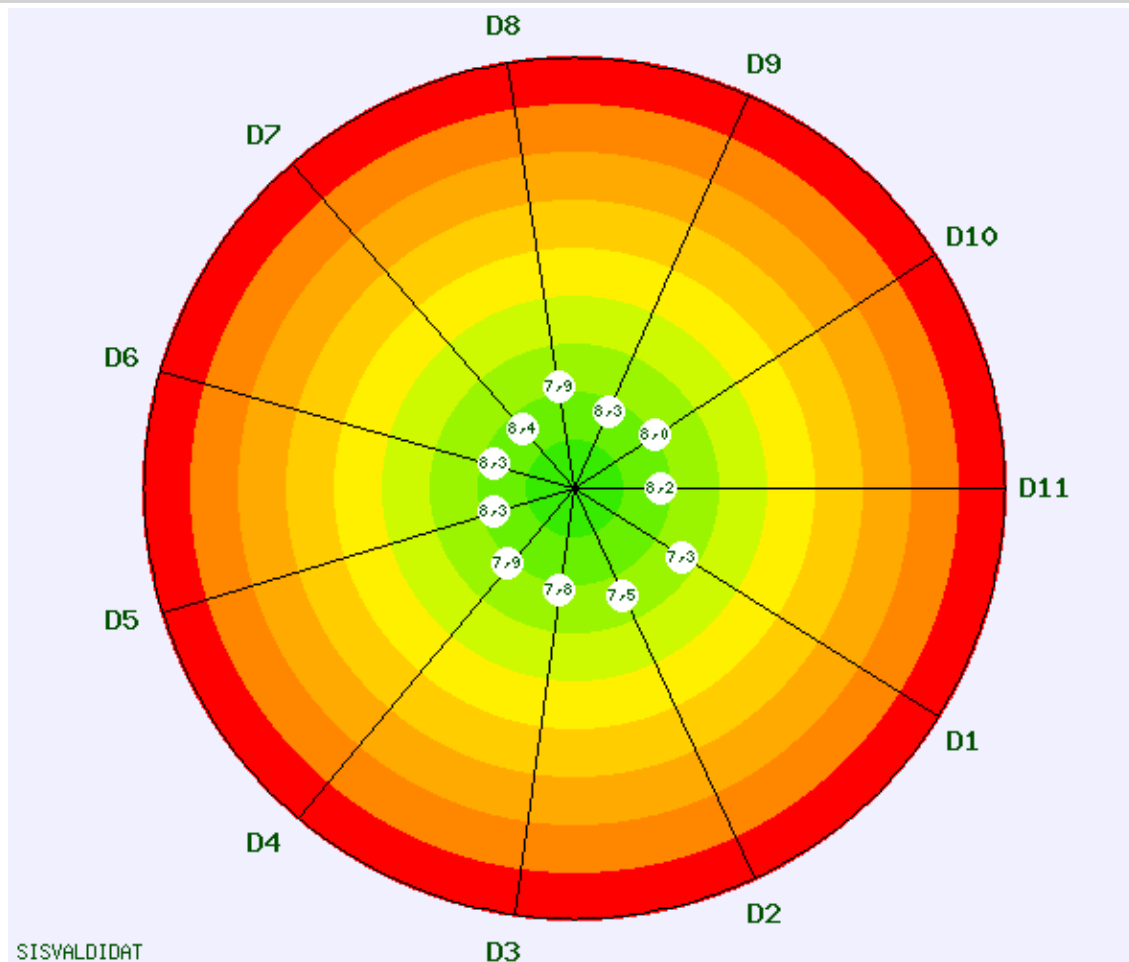


Valutazione della didattica - lato Studente - giudizi medi

non frequentante frequentante

2016/2017-Dipartimento SCIENZE POLITICHE JEAN MONNET - Università degli studi Luigi Vanvitelli SCIENZE POLITICHE (10343)



schede raccolte per il Corso di Studi = 882

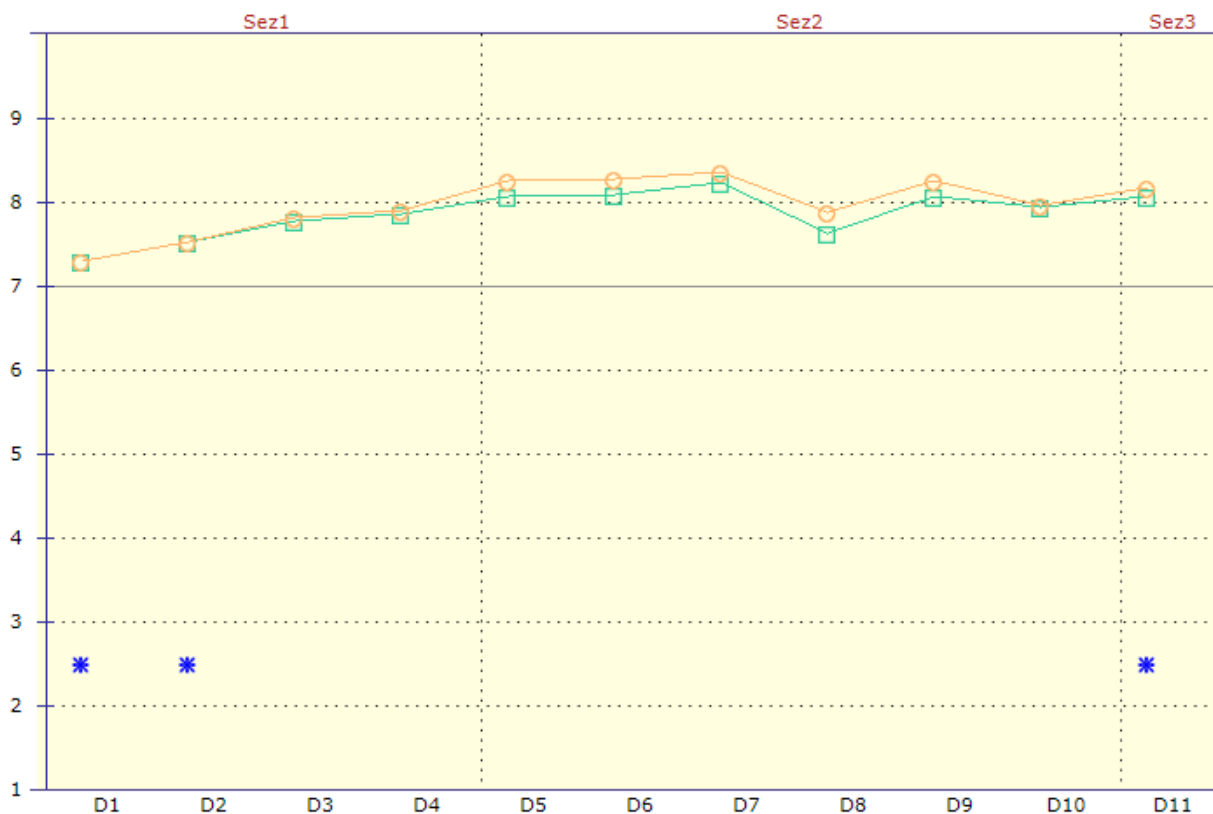
Descrizione domande

D1	Le conoscenze preliminari possedute sono risultate sufficienti per la comprensione degli argomenti previsti nel programma d'esame?
D2	Il carico di studio dell'insegnamento è proporzionato ai crediti assegnati?
D3	Il materiale didattico (indicato e disponibile) è adeguato per lo studio della materia?
D4	Le modalità di esame sono state definite in modo chiaro?
D5	Gli orari di svolgimento di lezioni, esercitazioni e altre eventuali attività didattiche sono rispettati?
D6	Il docente stimola/motiva l'interesse verso la disciplina?
D7	Il docente espone gli argomenti in modo chiaro?
D8	Le attività didattiche integrative (esercitazioni, tutorati, laboratori, etc...), ove esistenti, sono utili all'apprendimento della materia?
D9	L'insegnamento è stato svolto in maniera coerente con quanto dichiarato sul sito Web del corso di studio?
D10	Il docente è reperibile per chiarimenti e spiegazioni?
D11	E' interessato/a agli argomenti trattati nell'insegnamento?

Valutazione della didattica - lato Studente - giudizi medi

non frequentante frequentante

2016/2017 - Dipartimento SCIENZE POLITICHE JEAN MONNET - Università degli studi Luigi Vanvitelli SCIENZE POLITICHE (10343)



schede raccolte per il Corso di Studi = 882

schede raccolte per Dipartimento = 1640

Legenda

○ 2016/2017
 □ Dipartimento SCIENZE POLITICHE JEAN MONNET
 ✱ SQM > 2

Descrizione sezioni

Sez1	INSEGNAMENTO
Sez2	DOCENZA
Sez3	INTERESSE

Descrizione domande

D1	Le conoscenze preliminari possedute sono risultate sufficienti per la comprensione degli argomenti previsti nel programma d'esame?
D2	Il carico di studio dell'insegnamento è proporzionato ai crediti assegnati?
D3	Il materiale didattico (indicato e disponibile) è adeguato per lo studio della materia?
D4	Le modalità di esame sono state definite in modo chiaro?
D5	Gli orari di svolgimento di lezioni, esercitazioni e altre eventuali attività didattiche sono rispettati?
D6	Il docente stimola/motiva l'interesse verso la disciplina?
D7	Il docente espone gli argomenti in modo chiaro?
D8	Le attività didattiche integrative (esercitazioni, tutorati, laboratori, etc...), ove esistenti, sono utili all'apprendimento della materia?
D9	L'insegnamento è stato svolto in maniera coerente con quanto dichiarato sul sito Web del corso di studio?
D10	Il docente è reperibile per chiarimenti e spiegazioni?
D11	E' interessato/a agli argomenti trattati nell'insegnamento?

Valutazione della didattica - lato Studente

non frequentante frequentante

Tab. 1 - Quesiti: Statistiche descrittive

Dipartimento SCIENZE POLITICHE JEAN MONNET - Università degli studi Luigi Vanvitelli SCIENZE POLITICHE (10343)

Quesito	a.a.2016/2017									Media a.a. precedente
	Risposte	P1	P2	Media	SQM	L1	L2	Media Dipartimento	Posizione	
D1	882	20,98	79,02	7,29	2,071	7,16	7,43	7,30	4° su 5	-
D2	882	16,10	83,90	7,54	2,021	7,40	7,67	7,52	4° su 5	-
D3	882	11,34	88,66	7,83	1,857	7,71	7,95	7,77	4° su 5	-
D4	882	13,38	86,62	7,91	1,962	7,78	8,04	7,87	4° su 5	-
D5	540	6,85	93,15	8,25	1,822	8,10	8,41	8,07	3° su 5	-
D6	540	8,15	91,85	8,29	1,861	8,13	8,44	8,09	4° su 5	-
D7	540	7,04	92,96	8,36	1,898	8,20	8,53	8,24	4° su 5	-
D8	540	10,74	89,26	7,89	1,888	7,73	8,05	7,65	2° su 5	-
D9	540	7,04	92,96	8,26	1,766	8,11	8,41	8,08	3° su 5	-
D10	882	11,22	88,78	7,96	1,940	7,83	8,09	7,94	4° su 5	-
D11	882	11,68	88,32	8,17	2,276	8,02	8,32	8,07	4° su 5	-

Legenda:

Risposte = Numero di risposte fornite per il corrispondente quesito

P1 = % risposte con punteggio inferiore a 6

P2 = % risposte con punteggio maggiore o uguale a 6

Media = Media aritmetica ottenuta applicando i punteggi sopra descritti

SQM = Scarto Quadratico Medio

L1 = Limite inferiore dell'intervallo di confidenza al 95% di probabilità

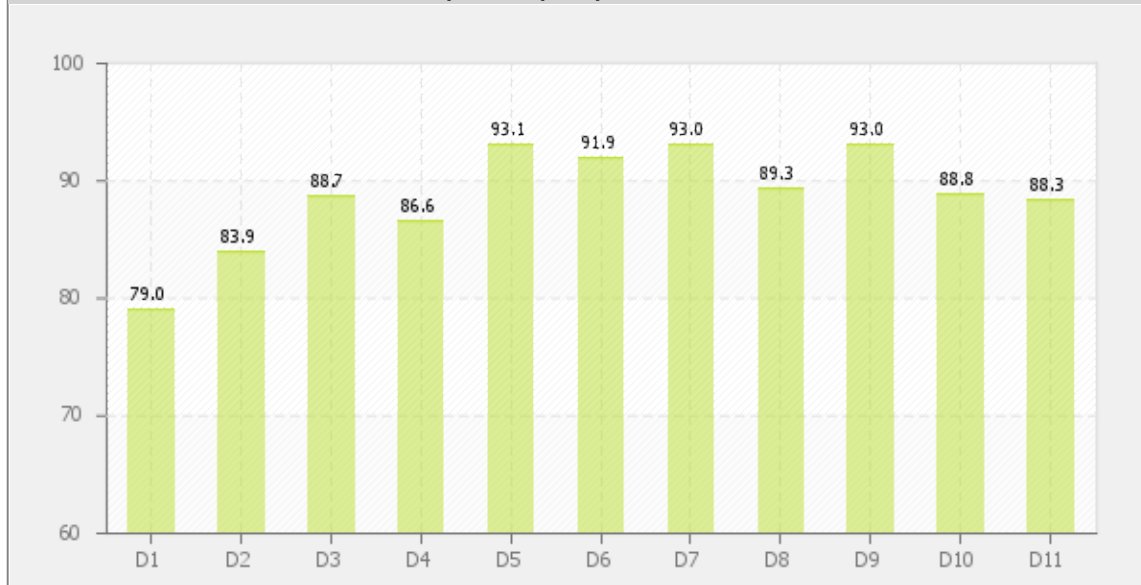
L2 = Limite superiore dell'intervallo di confidenza al 95% di probabilità

Posizione= Posizione occupata dalla valutazione media del quesito nella graduatoria di Dipartimento (su numero di Corsi di Studio valutati)

Sfondo delle celle grigio chiaro: valutazione insoddisfacente (maggiore o uguale a 6 ma inferiore a 7)

Sfondo delle celle grigio scuro: valutazione decisamente insoddisfacente (inferiore a 6)

Giudizi positivi per quesito (valori %)



Descrizione domande

- D1 Le conoscenze preliminari possedute sono risultate sufficienti per la comprensione degli argomenti previsti nel programma d'esame?
- D2 Il carico di studio dell'insegnamento è proporzionato ai crediti assegnati?
- D3 Il materiale didattico (indicato e disponibile) è adeguato per lo studio della materia?
- D4 Le modalità di esame sono state definite in modo chiaro?
- D5 Gli orari di svolgimento di lezioni, esercitazioni e altre eventuali attività didattiche sono rispettati?
- D6 Il docente stimola/motiva l'interesse verso la disciplina?
- D7 Il docente espone gli argomenti in modo chiaro?
- D8 Le attività didattiche integrative (esercitazioni, tutorati, laboratori, etc...), ove esistenti, sono utili all'apprendimento della materia?
- D9 L'insegnamento è stato svolto in maniera coerente con quanto dichiarato sul sito Web del corso di studio?
- D10 Il docente è reperibile per chiarimenti e spiegazioni?
- D11 E' interessato/a agli argomenti trattati nell'insegnamento?

Valutazione della didattica - lato Studente

non frequentante frequentante

